

Steuerung BOSB 30D BCE

30 Tage - BOSB

00:00:38

06:22:22

341:22:29

Prüfung
Manostat

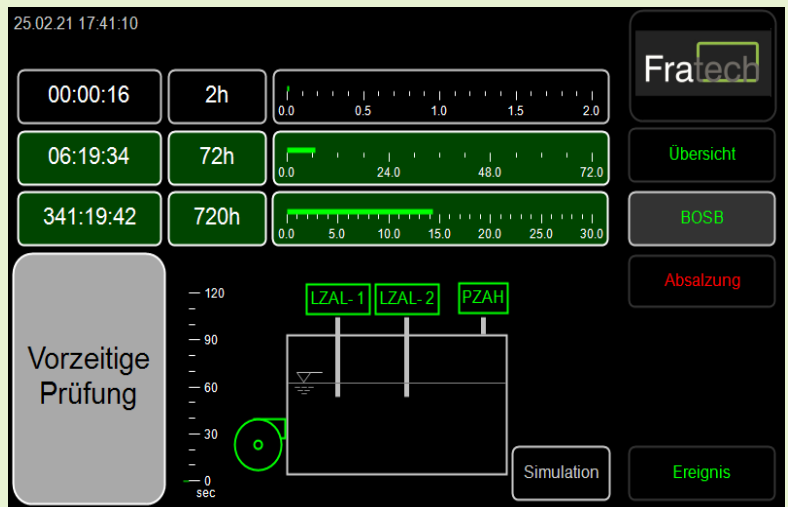
Prüfung
WM

Fr^{atech}

Ihr Partner
für Planung,
Konzepterarbeitung,
Projektabwicklung und
Support

Was ist eine BOSB-Anlage?

Die BOSB-Einrichtung für den Betrieb ohne ständige Beaufsichtigung dient der Absicherung von Hochdruckkesseln (Satttdampf, Heißdampf und Heißwasser). Die Anwesenheit des Kesselwärters ist nur noch zum Anfahren des Kessels und der Begrenzerprüfung notwendig. Die Begrenzerprüfung wird beim Anfahren der Anlage und anschließend alle 30 Tage von der BOSB-Anlage eingefordert.



Grundprinzip der BOSB 30D BCE

Die **Niedrigwasser- bzw. Hochwassererkennung** wird mit digitalen Sonden überwacht. Diese Signale werden in einer Safety-SPS verarbeitet und leiten beim Ansprechen der Sonden eine sichere Abschaltung ein.

Beim Starten der Anlage muss die Überprüfung der Sonden innerhalb 2 h durchgeführt werden. Die Sonden müssen angefahren und deren Funktion überprüft werden. Dafür wird eine Bedienoberfläche zur Verfügung gestellt.

Nach der Erstprüfung wird die Anlage für 30 Tage freigeschaltet. Während dieser 30 Tage muss jeweils innerhalb 72h ein Rundgang an der Anlage quittiert werden.

Vorteil dieser Methode:

- Es ist nur alle 30 Tage ein Überprüfung der BOSB notwendig
- Die Anlage muss innerhalb dieser 30 Tage nicht zwingend in Betrieb sein
- Die Tätigkeiten beim Rundgang alle 72h beschränkt sich auf die Durchsicht und die Überprüfungstätigkeiten des Kesselwärters.

Die BOSB-Anlage ist Baumustergeprüft und von TÜV-SÜD abgenommen. Die Einbindung ist auch an bestehenden Anlagen möglich. Das Baumuster ist so konzipiert, dass auch älteren Anlagen eingebunden und mit der neuen Technik überwacht werden können. Es ist nicht zwingend notwendig, auch die Brennersteuerung entsprechend zu adaptieren.

Optionen:

- Speisewasserbewirtschaftung
- Absalz-Regelung
- Abschlämmung
- Schnittstelle wie z.B. Mod-Bus
- Mail-Benachrichtigung
- Fernwartung
- Handy App
- Ereignisanzeige

Bedienung

Die Steuerung wird über eine einfach gehaltene Visualisierung bedient. Symbole für die Betriebsmittel, logische Menü-Führung und Klartexte in der Störungsbearbeitung machen das Bedienen einfach. Parametereinstellungen der Regelkreise sind einfach zugänglich. Es werden nur relevante Daten für den Betrieb der Anlage dargestellt.

Überprüfung

Zusätzlich zur permanenten Überwachung der Wasserniveau-Sensoren wird die vorgeschriebene 30Tage-Prüfung eingefordert. Bei der 30 Tage-Prüfung wird die Grenzwertüber- bzw. unterschreitung real angefahren. Der gesamte Abschalteweg der SPS wird überprüft und zeitlich überwacht. Damit wird die sichere Funktion der Abschaltung überprüft.

Diese Überprüfung nimmt wenig Zeit in Anspruch. Fehlfunktionen werden erkannt und im Klartext angezeigt.

Handy-App

Mit einer Handy-App kann der aktuelle Zustand der Anlage am Smartphone dargestellt und überwacht werden. Prüfaufforderungen und Störungen werden mit Pushup-Meldungen angezeigt. Eine einfache Aktivierung bzw. Deaktivierung der Störungsweiterleitung vereinfacht die Benachrichtigungsverwaltung in der Diensterteilung.

Die aktuelle Situation kann per App permanent angezeigt und überwacht werden.

Unsere Standards

- **Abstimmung mit den Anforderungen des Kunden**
- **TÜV und Qualitätssicherung:** Das Einhalten der Regeln und Standards, der Normen und nationalen Anwendungskriterien wird durch notifizierte Stellen überwacht.
- **Erfahrungsaustausch und Vernetzung:** Fratech arbeitet im Netzwerk mit kompetenten Partnern. Verfahrens- bzw. Ziviltechniker werden nach Bedarf zum Projekt hinzugezogen. Die Zulieferanten werden projektspezifisch gemeinsam mit dem Kunden ausgewählt.
- **Support und Fernwartung**



Fratech

Roßhag 662, A-6863 Egg

Inh. Herbert FRANZ

T +43(0) 5512 20576, office@fratech.at,
www.fratech.at

Bankverbindung Raiba:

IBAN: AT42 3742 3000 0005 4080

BIC: RVVGAT2B423

Bankverbindung Sparkasse:

IBAN: AT12 2060 3000 0202 3430

BIC: SPEGAT21XXX

UID: ATU67624458

Firmenbuchnummer: FN 389993 w

zuständiges Gericht: Landesgericht Feldkirch